

NAJNOWSZE rozwiązanie

Zabieg Accelafuze™

zapewnia optymalne
przenikanie serum
przez skórę
i stymulację kolagenu.



POCZUJ
RÓŻNICĘ

Proponowany protokół zabiegu
mikrodermabrazja + mikronakłucia
+ LED z wykorzystaniem produktów
z linii Epionce®

Etapy zabiegu Accelafuze™ :

1. Demakijaż za pomocą mleczka Milky Lotion Cleanser
2. Oczyszczenie skóry za pomocą Lytic Gel Cleanser
3. Wykonanie zabiegu mikrodermabrazji, mikronakłuc + infuzja + LED
4. Ukojenie obszaru poddanego zabiegowi Enriched Firming Mask
5. Zalecenie kuracji domowej Enriched Firming Mask oraz Skin Barrier Repair Kit (maskę stosować 3 do 6 razy dziennie przez pierwsze 48 godzin, następnie zalecić stosowanie Skin Barrier Repair Kit przez 7 dni)

Dlaczego zalecamy produkty Epionce® :

Lytic Gel Cleanser

Zawiera komple ks EpiK Complex™, połączenie składników w ściśle określonych proporcjach, które wykazują działanie bakteriobójcze na drobnoustroje obecne na skórze. Do aktywnych składników o działaniu przeciwdrobnoustrojowym należą: salicylany, wyciąg z kory wierzby, mentol i pirytonian cynku.

Enriched Firming Mask

szybko łagodzi stan zapalny w skórze, zapewniając doskonały, kojący ostatni etap każdej procedury zabiegowej. Działa również ujędrniająco i wzmacniająco na skórę.

Skin Barrier Repair Kit - zestaw regeneracyjny (kuracja domowa)

> **Milky Lotion Cleanser** - mleczko oczyszcza skórę bez uczucia pieczenia lub palenia. Jest ono doskonale zrównoważone, aby nie pozbawiać skóry niezbędnych substancji tłuszczowych.

> **Medical Barrier Cream** - został opracowany dla skóry o uszkodzonej barierze ochronnej. Głównym składnikiem kremu Medical Barrier Cream jest kompleks EpiB™, który pomaga naprawić i wzmocnić barierę skórną. Kompleks EpiB™ zawiera mieszaninę oleju z krokosza barwierskiego, Limnanthes alba (meadowfoam), fitosteroli i fitosfingozyny.

> **Active Shield Lotion SPF 30+** - preparat ochronny zapewnia ochronę przed promieniowaniem UVA/UVB po zabiegu, aby zapobiec dodatkowemu uszkodzeniu skóry.

Zalecana jest seria 6 zabiegów wykonywanych co 7-14 dni.

Dla podtrzymania efektów zabieg raz w miesiącu.

Zapytaj o zabieg Accelafuze™

ACCELAFUZE™

Zaawansowana terapia łączona 4 w 1

- Mikrodermabrazja
- Mezoterapia bezigłowa
- Fotodynamiczna terapia światłem LED



VITACO
kosmetyka & pasjon

Siedziba firmy:

Vitaco sp. z o.o. , ul. Reymowskiego 53, 02-697 Warszawa
Tel. +48 22 24 729 64, e-mail: biuro@vitaco.pl
NIP: 513-014-80-63, REGON: 120538117, KRS: 0000287871

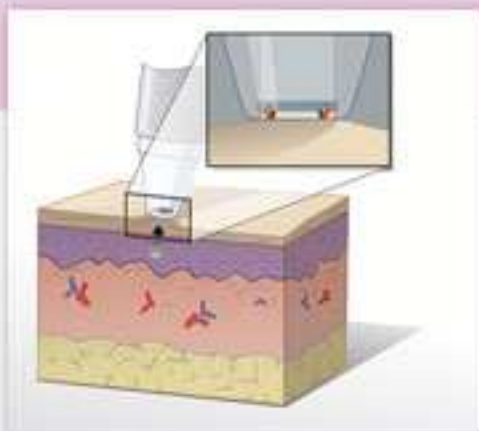
Biurowie handlowe:

ul. Wianusa 27, 32-087 Zielonki
tel. +48 12 63 510 63, tel. +48 12 41 212 77
fax: +48 12 391 74 79, e-mail: zamawiam@vitaco.pl

www.vitaco.pl/accelafuze

NOWOŚĆ - 4 ZABIEG:

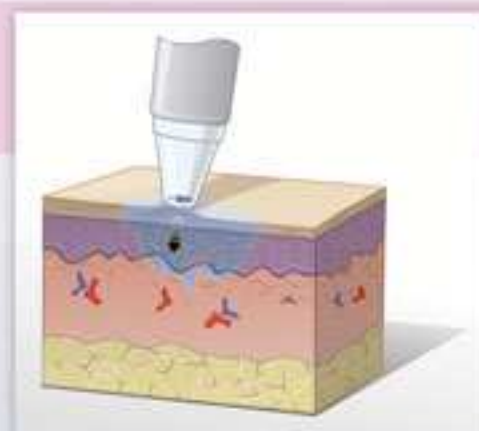
- Mikronakłucia z jednoczesnym
wprowadzaniem serum



Łagodne i skuteczne usunięcie zewnętrznej warstwy skóry za pomocą jednorazowych końcówek.

Mikrodermabrazja korundowa bezkryształowa

- Konstrukcja jednorazowej końcówki Bio-Barrier™ eliminuje ryzyko związane z przeniesieniem zakażeń wirusowych lub bakteryjnych
- Optymalne kontrolowanie głębokości ścierania skóry, w celu uzyskania złuszczenia delikatnego lub głębokiego w zależności od rodzaju skóry poddanej zabiegowi.
- Zaawansowana technologia pozwala na przeprowadzanie procedur przez kosmetologów, lekarzy oraz kosmetyczki



Głębokie miejscowe nawilżenie skóry, dzięki zastosowaniu łagodnego aplikatora dozującego.

Mezoterapia bezigłowa - wprowadzanie peptydów niskocząsteczkowych

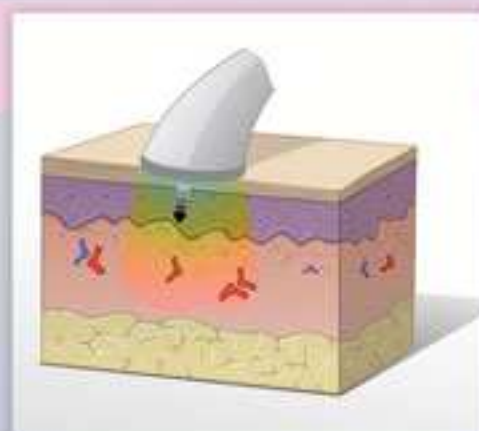
- dzięki zastosowaniu próżni roztwory wtlaczane są głęboko w skórę w co pozwala uzyskać widoczne rezultaty.
- odczucia pacjenta w trakcie i po zabiegu mezoterapii to komfort oraz głębokie nawilżenie skóry dzięki zastosowanym opatentowanym **pięciu różnym rodzajom koktajli**:
 - 1) Koktajl głęboko oczyszczający zawiera aloes, kwas glikolowy oraz witaminę A, przeznaczony do łagodnego oczyszczenia. Antyoksydanty obecne w roztworze przyczyniają się do odnowy skóry i poprawy jej kondycji.
 - 2) Koktajl peptydowy dzięki zawartości inteligentnych peptydów niskocząsteczkowych stymuluje własny system naprawczy organizmu w celu wytwarzania nowych komórek skóry, włókien kolagenowych i elastynowych, zmniejsza objawy starzenia się skóry wywołane jej uszkodzeniem przez słońce.
 - 3) Koktajl nawilżająco-odżywczy zawiera aloes, zieloną i białą herbatę, wyciąg z pestek grapefruita co pozwala na uzyskanie efektu maksymalnego nawilżenia i odżywienia skóry.
 - 4) Koktajl złuszczący zawiera kwas mlekowy (10%), dając efekt złuszczenia przy minimalnym podrażnieniu. Idealny po koktajlu oczyszczającym. Może być stosowany przy cerach wrażliwych.
 - 5) Koktajl rozjaśniający dzięki zawartości 3% kwasu kojowego hamuje proces pigmentacji w skórze i działa rozjaśniająco. Idealny zabieg po koktajlu złuszczącym.



Zasobniki do mezoterapii bezigłowej.

Fotodynamiczna terapia światłem LED

- Fotodynamiczna terapia światłem LED może stanowić ostatni etap terapii łączonej jak również może być zalecana jako pojedynczy zabieg.
- Trzy głowice Coolbreeze™ żółta, czerwona oraz niebieska stymulują fibroblasty do produkcji nowego kolagenu i elastyny, jak również zmniejszają i łagodzą podrażnienie skóry. Skuteczność terapii światłem LED znajduje również zastosowanie w łagodzeniu objawów trądziku.



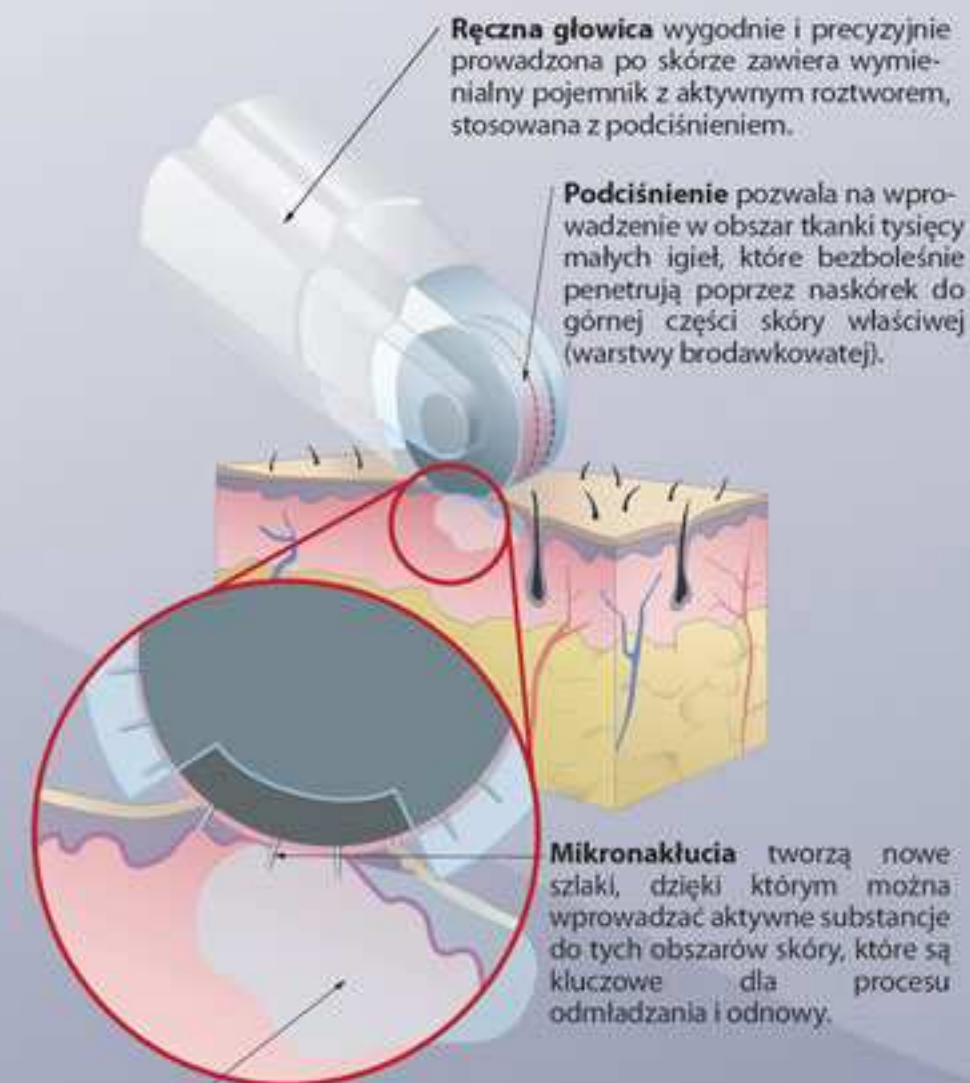
Terapia światłem LED za pomocą głowicy Coolbreeze™, pobudza produkcję nowego kolagenu, redukuje podrażnienia oraz poprawia kondycję skóry trądzikowych.



NOWOŚĆ - 4 ZABIEG:

Mikronakłucia z jednoczesnym wprowadzaniem serum

Zasada działania nowej głowicy



Mikrokanaly utworzone dzięki zastosowaniu precyzyjnie skalibrowanej głębokości penetracji igieł, umożliwiają maksymalne przenikanie substancji przez skórę.

Cztery różne rodzaje serum



Rączka do mikronakłuć

